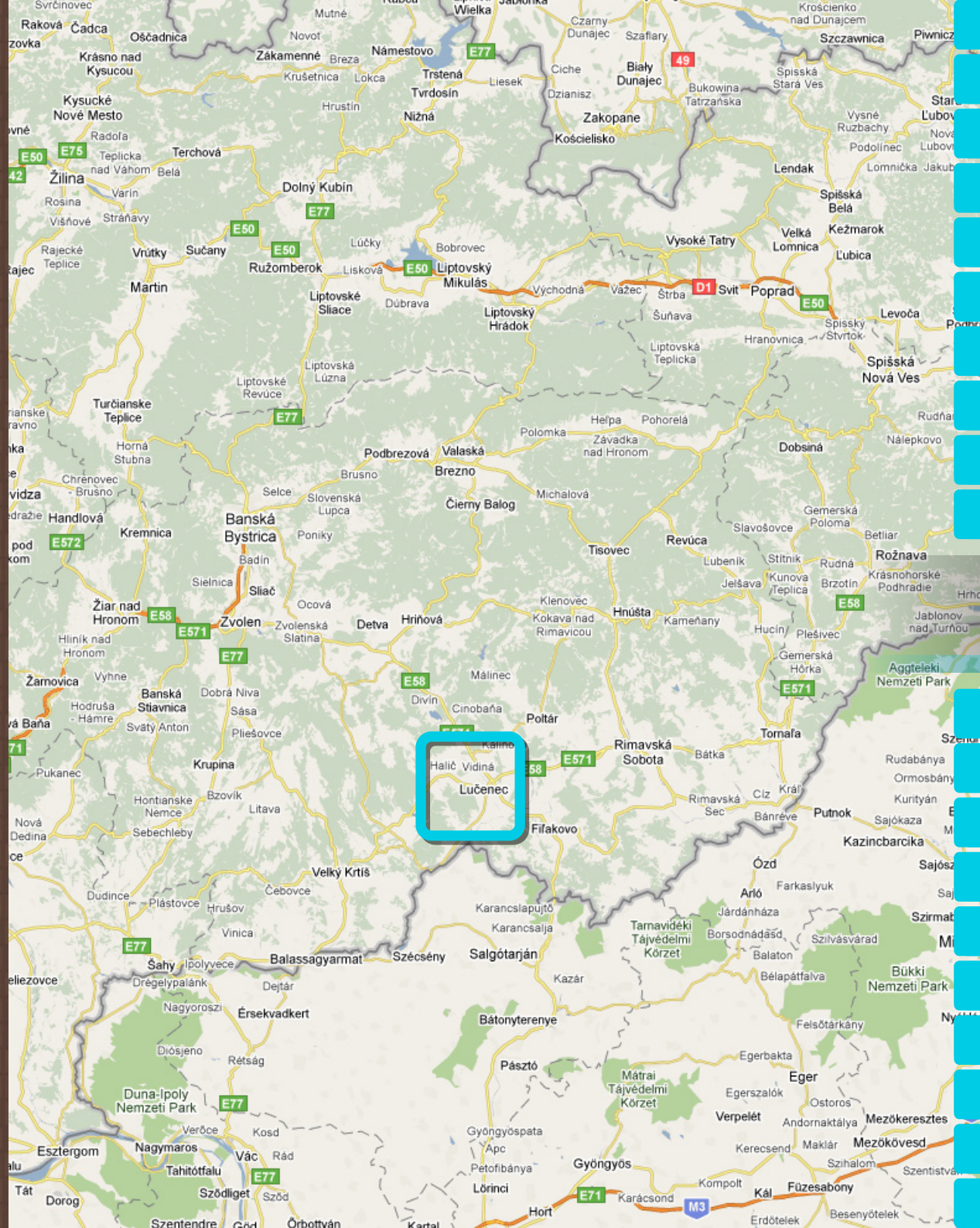


A decorative graphic consisting of a vertical cyan line on the left and a grid of cyan squares on the right. The squares are arranged in a pattern that roughly follows the shape of the word 'LUČENEC'.

LUČENEC

INVESTIČNÁ PONUKA



PONUKA PREDAJA PROJEKTU

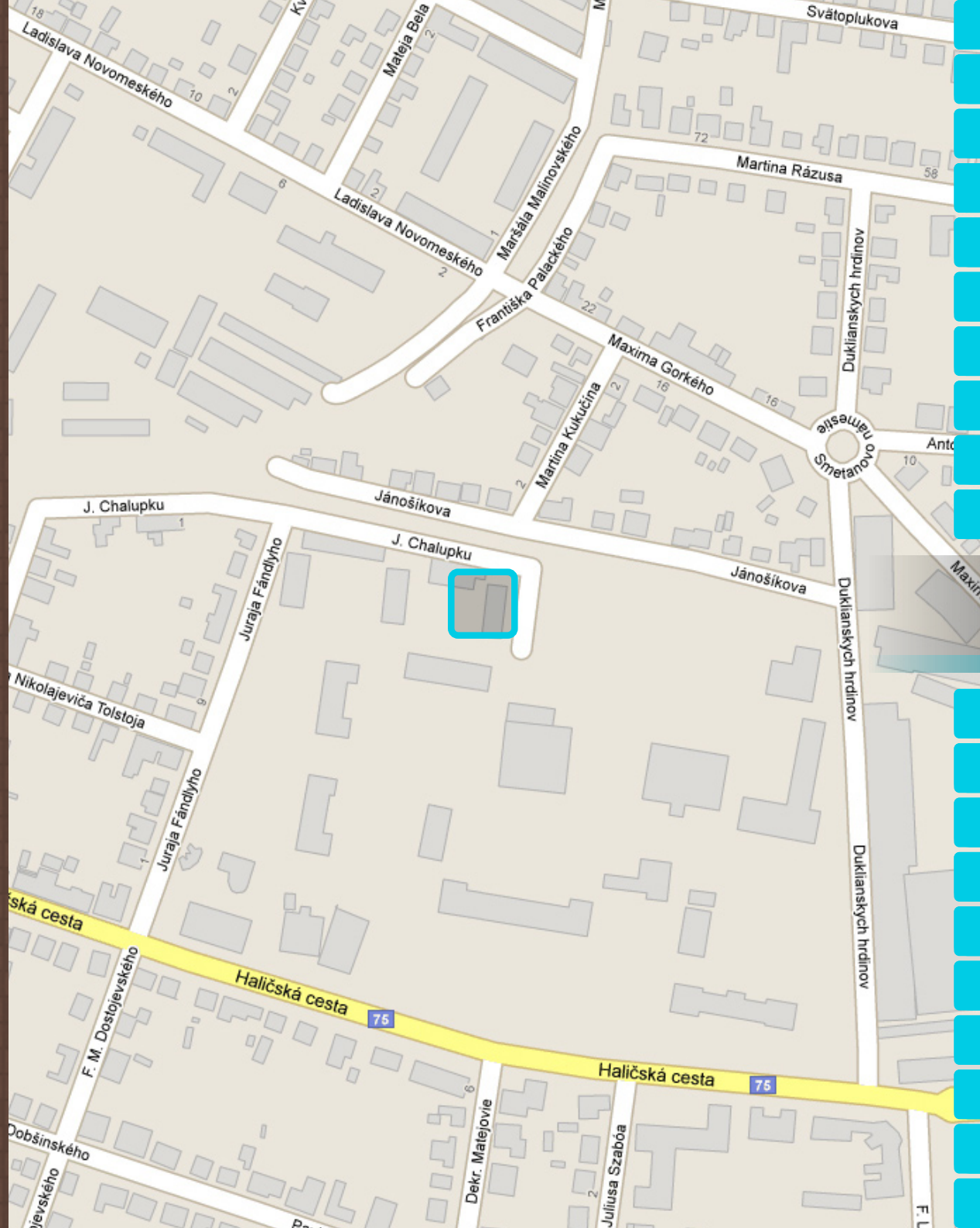
Predstavovaná ponuka pozostáva z investičného zámeru (obchodné zariadenie) umiestneného na pozemku o rozlohe cca 7 504 m². Spoločnosť HRIVIS súčasne ponúka komplexný projekt pre UR (územné rozhodnutie), SP (stavebné povolenie) a RP (realizačný projekt) na predmetný investičný zámer a to i v rámci kompletnej inžinierskej činnosti až po samotnú realizáciu projektu.

POPIS

Územie svojou polohou patrí do časti širšieho centra mesta Lučenec. Pozemok je umiestnený v bezprostrednej blízkosti riešeného územia obchodného zariadenia Kaufland, ktoré je v súčasnosti vo výstavbe.

Územný plán povoľuje využitie pozemku na zástavbu komerčného alebo polyfunkčného objektu s obchodným zameraním.

Riešené územia sú situované na mieste s dobrým dopravným napojením automobilovej aj hromadnej dopravy z hlavného príjazdu do mesta, sídlisko, sídla štátnej a verejnej správy a ďalšie potravinové reťazce Hypertnova, Lidl, Tesco.



POLOHA

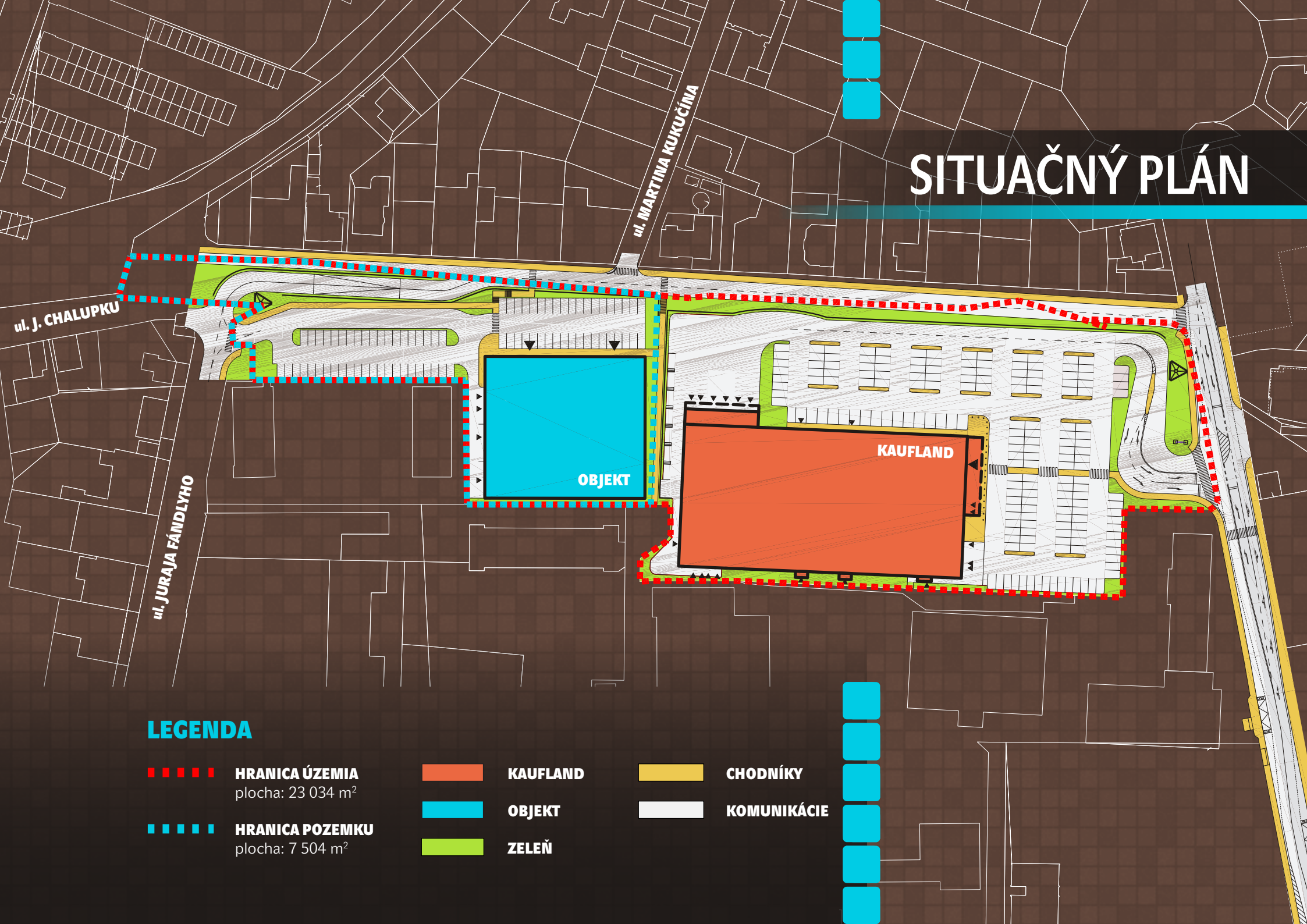
KRAJ Banskobystrický kraj

MESTO Lučenec

ULICA ulica J. Chalupku

LOKALITA

SITUAČNÝ PLÁN



LEGENDA

■■■■■ HRANICA ÚZEMIA
plocha: 23 034 m²

■■■■■ HRANICA POZEMKU
plocha: 7 504 m²

■ KAUFLAND

■ OBJEKT

■ ZELEŇ

■ CHODNÍKY

■ KOMUNIKÁCIE

MARTINA KUKUČÍNA

JÁNOŠÍKOVA

NAVRHOVANÉ
PREPOJENIE
ULÍC
JÁNOŠÍKOVA
A
J. CHALUPKU

JURAJA FÁNDLYHO

J. CHALUPKU

LEGENDA DOPRAVY



VSTUP PRE ZÁKAZNÍKOV



ZÁSOBOVANIE OBJEKTU

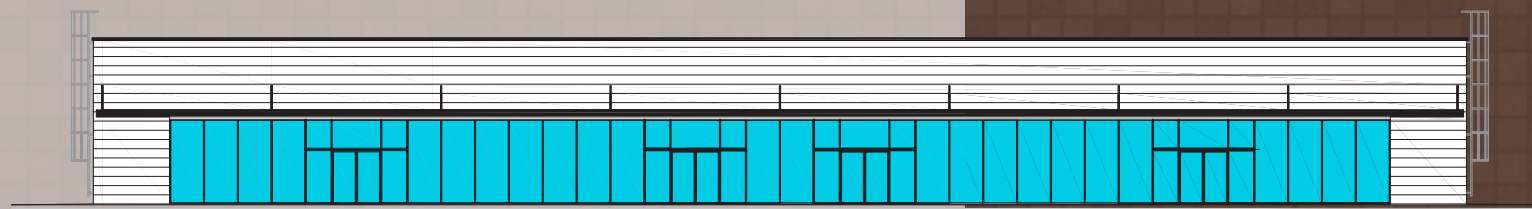
PARKOVANIE

- 80 parkovacích miest
- zákazníci 74 p.m.
- vozičkári 3 p.m.
- rodiny s deťmi 3 p.m.

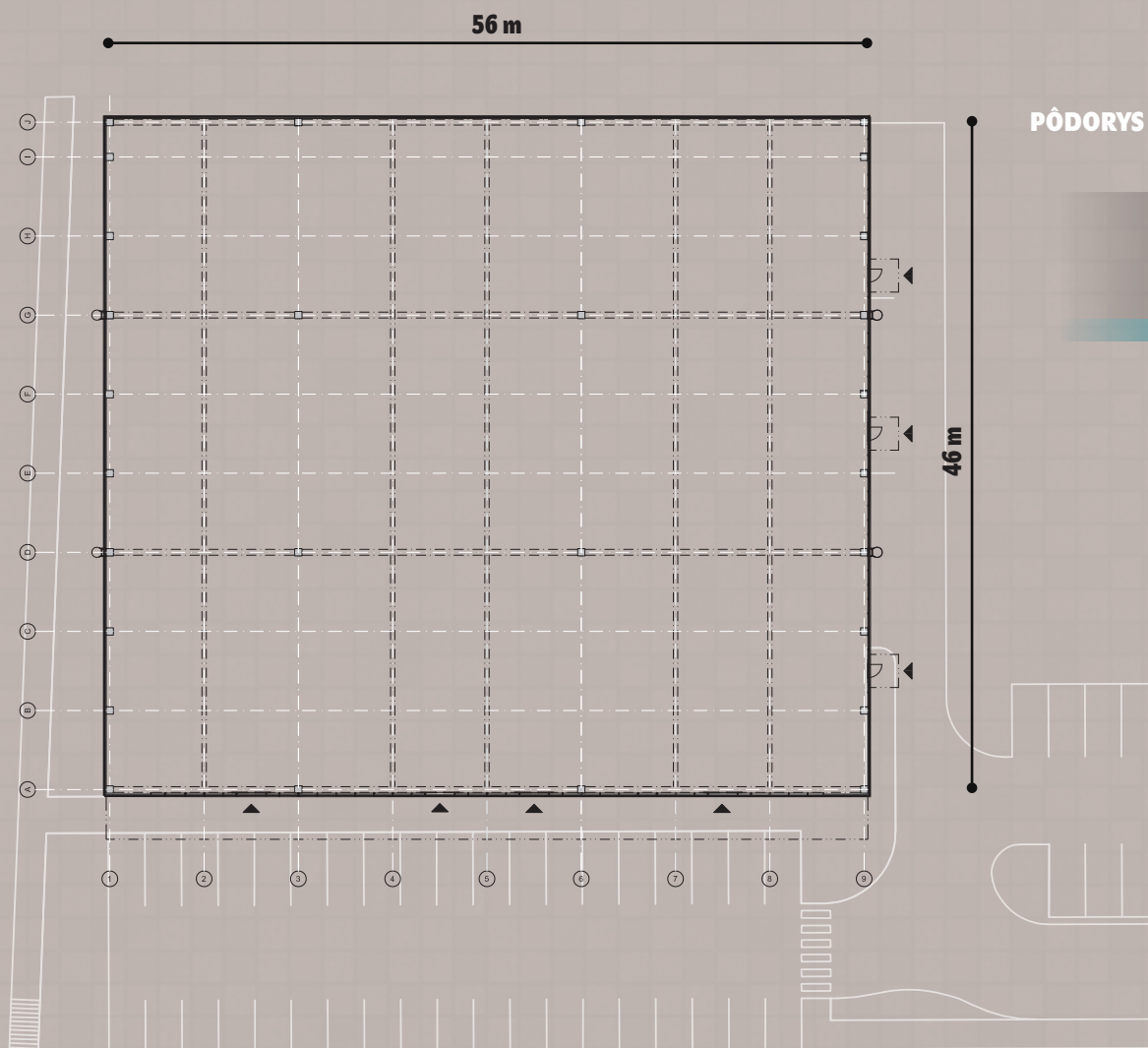
DOPRAVA

PÔDORYS A POHĽAD

VARIANT MOŽNÉHO RIEŠENIA OBJEKTU



PREDNÝ POHĽAD



OBJEKT





KONTAKT

HRIVIS dealing, a.s.

Galvaniho 7/D
821 04 Bratislava
dealing@hrivisgroup.sk
www.hrivisgroup.sk

